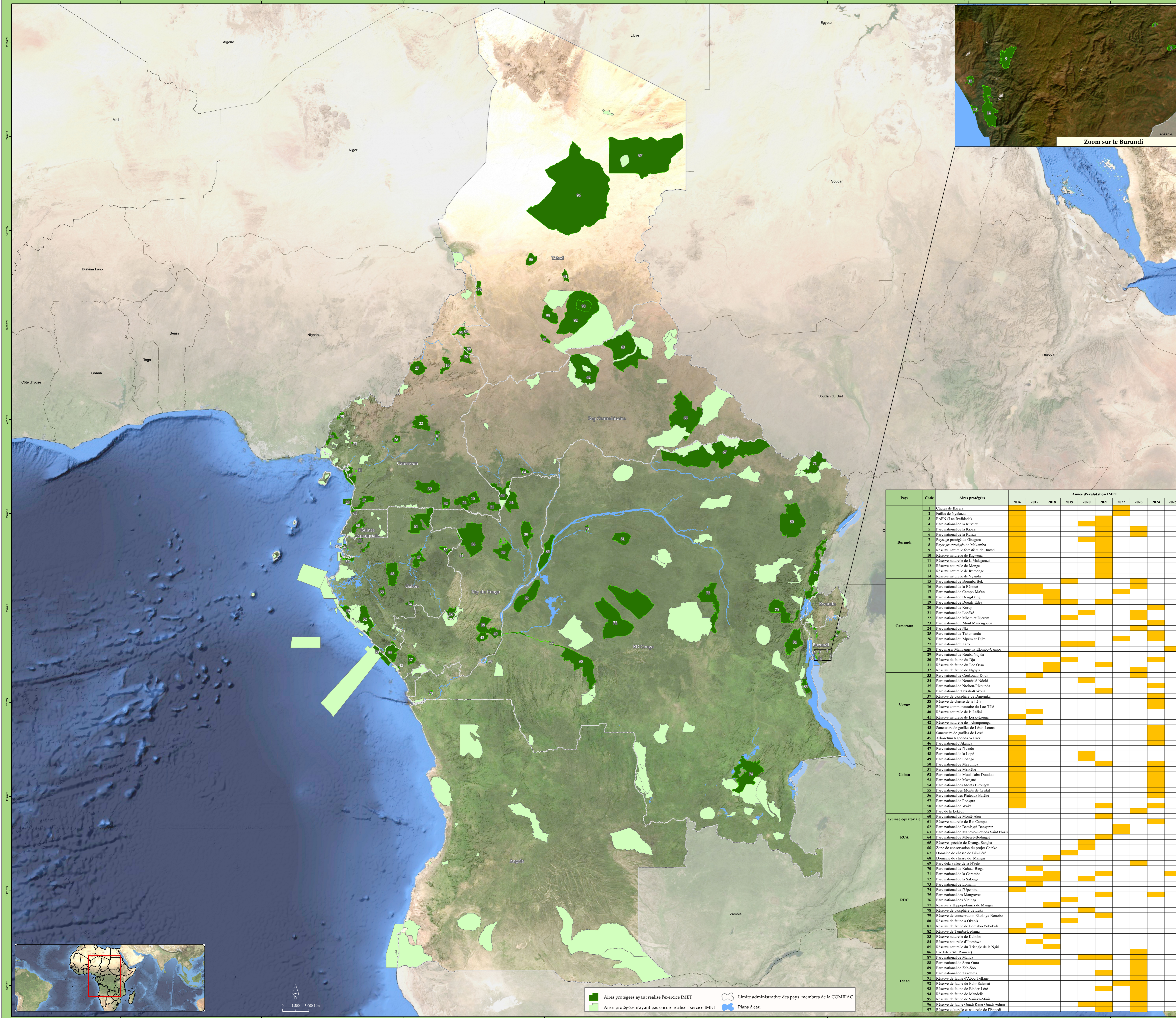




# Etat des lieux de l'utilisation de l'outil IMET en Afrique Centrale



## Etat des lieux des exercices IMET en Afrique centrale

L'outil intégré de suivi de l'efficacité de gestion (IMET) fournit un support opérationnel aux autorités compétentes et aux gestionnaires des aires protégées pour la planification, le suivi et l'évaluation. L'IMET a été développé dans le cadre du programme BIOPAMA, en étroite collaboration avec les autorités et les gestionnaires des aires protégées, afin de répondre à leurs besoins. Son objectif principal est de soutenir la planification, le suivi et l'évaluation des aires protégées, en vue d'améliorer leur gestion et de garantir l'atteinte de leurs objectifs de conservation.

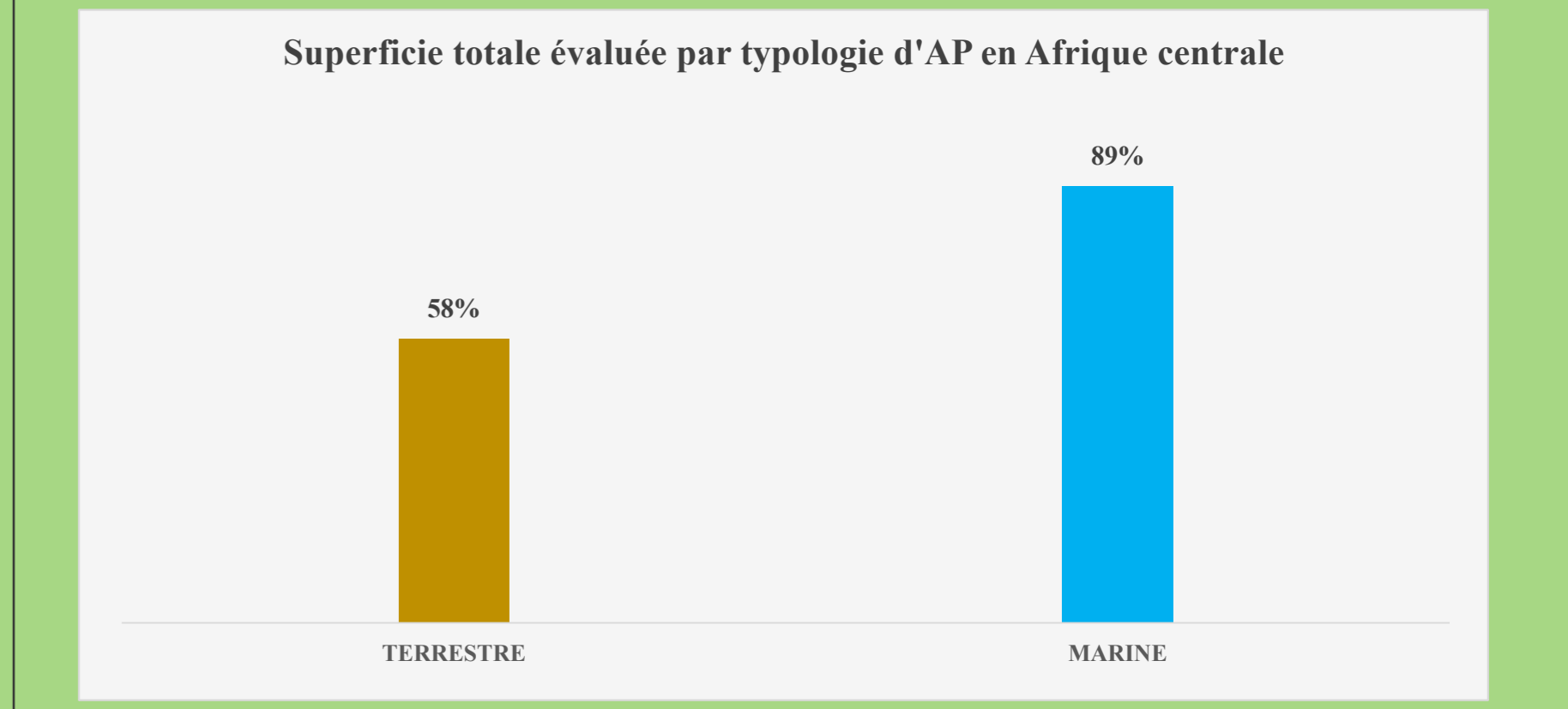
Le présent poster vise à présenter l'évolution de l'utilisation de l'outil IMET dans les aires protégées de l'espace COMIFAC. Les premières évaluations IMET ont été menées en Afrique centrale en 2014, à travers des exercices pilotes destinés à tester l'outil sur le terrain dans quelques aires protégées. En 2016, après consolidation de l'outil, une vaste campagne a été organisée par l'OFAC, avec l'appui du programme BIOPAMA, dans le cadre d'accords institutionnels entre la COMIFAC et les agences nationales en charge des aires protégées.

A partir de 2018, sur la base des résultats obtenus lors des premières utilisations, un grand nombre de partenaires de terrain ont intégré l'outil IMET pour répondre à des besoins variés : révision des plans d'aménagement, élaboration de situations de référence (monographies) pour la mise en place de systèmes de suivi-évaluation, évaluation de l'efficacité de gestion, etc. Depuis lors, l'OFAC reçoit régulièrement des requêtes pour mettre à disposition des experts afin d'accompagner l'utilisation de l'outil IMET auprès des partenaires.

Entre 2016 et 2025, l'Afrique centrale a conduit plus de 180 évaluations IMET dans 97 aires protégées réparties dans huit pays : Burundi, Cameroun, République centrafricaine, Tchad, République du Congo, République démocratique du Congo, Guinée équatoriale et Gabon. Certains sites ont été évalués à plusieurs reprises, permettant ainsi une analyse diachronique des tendances en matière d'efficacité de gestion.

Pays	Code	Aires protégées	Année d'évaluation IMET													
			2016	2017	2018	2019	2020	2021	2022	2023	2024	2025				
Burundi	1	Chutes de Kaura														
	2	Faltes de Nyabanza														
	3	PAPN Lac Ruvubu														
	4	Parc national de la Burubu														
	5	Parc national de la Kibira														
	6	Parc national de la Bururi														
	7	Parcage protégé de Gicumbi														
	8	Parcage protégé de Makamba														
	9	Réserve naturelle forestière de Bururi														
	10	Réserve naturelle de Kigoma														
	11	Réserve naturelle de la Malagarazi														
	12	Réserve naturelle de Mungu														
	13	Réserve naturelle de Burungu														
	14	Réserve naturelle de Yumbi														
	15	Parc national de Buruhanga														
	16	Parc national de la Bessene														
	17	Parc national de Campo-Ma'an														
18	Parc national de Binga-Binga															
19	Parc national de Douha Feka															
20	Parc national de Kanyu															
21	Parc national de Laboko															
22	Parc national de Mban et Dierem															
23	Parc national du Mont Manungu															
24	Parc national de Nsi															
25	Parc national de Takamanda															
26	Parc national du Mijem et Djim															
27	Parc national de Fako															
28	Parc marin Manyanga au Embou-Campo															
29	Parc national de Tondjo Ndjira															
30	Réserve de faune de Dia															
31	Réserve de faune de Lac Oua															
32	Réserve de faune de Nyirika															
33	Parc national de Konkou-Douli															
34	Parc national de Noubou-Noubi															
35	Parc national de Noubou-Pikouma															
36	Parc national d'Omba-Kokoua															
37	Réserve de biosphère de Droukwa															
38	Réserve de chasse de la Lefini															
39	Réserve communautaire de Lac Téli															
40	Réserve naturelle de la Lefini															
41	Réserve naturelle de Lefini-Loua															
42	Réserve naturelle de Tchimpounga															
43	Structure de gestion de Lac-Loua															
44	Structure de gestion de Lac-Loua															
45	Ahoroum Rajoula Walker															
46	Parc national d'Aminda															
47	Parc national de Tivou															
48	Parc national de la Lopé															
49	Parc national de Louga															
50	Parc national de M'passa															
51	Parc national de Makabé															
52	Parc national de Moudouba-Doudou															
53	Parc national de M'passa															
54	Parc national des Monts Biangou															
55	Parc national des Monts de Ombé															
56	Parc national des Plateaux Batié															
57	Parc national de Pongara															
58	Parc national de Waka															
59	Parc de la Lékoué															
60	Parc national de Mont Aem															
61	Réserve naturelle de Ba-Campo															
62	Parc national de Bumbung-Bunguru															
63	Parc national de M'passa-Saint Pierre															
64	Parc national de M'passa-Hodjira															
65	Zone de conservation de Drang-Sangha															
66	Zone de conservation de prairies Chikou															
67	Domaine de chasse de Bile-Léou															
68	Domaine de chasse de Mungu															
69	Parc des vallées de la Tché															
70	Parc national de Kabura-Béga															
71	Parc national de la Garamba															
72	Parc national de la Salonga															
73	Parc national de Lomami															
74	Parc national de Il'Imba															
75	Parc national des Mangroves															
76	Parc national des Vungu															
77	Réserve à Hippopotames de Mungu															
78	Réserve de biosphère de Lobi															
79	Réserve de conservation Ekolé ya Bomboko															
80	Réserve de faune d'Ogoué															
81	Réserve de faune de Lemba-Yokoula															
82	Réserve de Tumba-Ledima															
83	Réserve naturelle de Kérouba															
84	Réserve naturelle d'Imbombo															
85	Réserve naturelle du Triangle de la Ngiri															
86	Lac Fira (Sua Ramani)															
87	Parc national de Minda															
88	Parc national de Sava-Oua															
89	Parc national de Zabo-Oua															
90	Parc national de Zakouma															
91	Réserve de faune d'Abou Tefane															
92	Réserve de faune de Boko-Salama															
93	Réserve de faune de Bouda-Léou															
94	Réserve de faune de Mandé															
95	Réserve de faune de Saka-Mina															
96	Réserve de faune Ouadi Rimé-Ouadi Achim															
97	Réserve culturelle et naturelle de Ifpanchi															

Pays	Nombre d'évaluations (2016-2025)	Nombre d'APs concernés par les évaluations	Nombre d'AP dans le pays	Superficie totale évaluée (Km <sup>2</sup> )	Superficie totale des AP dans le pays (Km <sup>2</sup> )	Superficie du réseau national d'AP évalué
Burundi	32	14	16	1 349	1 541	88%
Cameroun	36	18	32	36 567	53 280	69%
Rép. Du Congo	14	12	19	42 150	45 824	92%
Gabon	48	15	41	78 658	99 093	79%
Guinée Equa.	2	2	13	2 330	5 860	40%
RCA	5	5	17	89 342	132 126	68%
RDC	19	19	78	150 957	317 041	48%
Tchad	23	12	14	138 940	148 946	93%
<b>TOTAL</b>	<b>179</b>	<b>97</b>	<b>230</b>	<b>540 293</b>	<b>803 711</b>	<b>67%</b>



La situation des évaluations de l'efficacité de gestion des aires protégées avec l'outil IMET présentée sur cette carte, est le fruit d'un effort conjoint entre l'OFAC, ses nombreux partenaires de terrain et les administrations nationales en charge des aires protégées de l'espace COMIFAC. Pour en savoir plus, consultez le site web de l'OFAC: [https://www.observatoire-comifac.net/monitoring\\_system/imet](https://www.observatoire-comifac.net/monitoring_system/imet)